

Roermond

Pollartstraat 5 A

Huurprijs € 1.750 p.m.



welkom
**Uw nieuwe
woning?**



JACK FRENKEN

makelaars & adviseurs

Pollartstraat 5 A

Roermond / Huurprijs € 1.750 p.m.

Kenmerken

Soort woning	Benedenwoning
Type woning	Appartement
Ligging	In centrum
Woonoppervlakte	119 m ²
Inhoud	606 m ³
Bouwjaar	1666
Aantal kamers	3
Aantal slaapkamers	2
Soort tuin	Geen tuin
Verwarming	C.v.-ketel





Een plek van historische pracht
Statige en historische uitstraling
Luxueus afgewerkt



Dit luxueus afgewerkte appartement op de begane grond biedt een royaal leefgedeelte van ca 45 m2, naadloos verbonden met een ruime keuken, compleet met hoogwaardige inbouwapparatuur.





In het gewelfde souterrain bevindt zich een berging met mogelijkheid tot fietsenstalling, terwijl bewoners optioneel een parkeerplaats kunnen huren in de achtergelegen afgesloten parkeergarage (Ursula).

De verhuurder stelt de volgende voorwaarden:

- De huurovereenkomst wordt aangegaan voor minimaal 2 jaar;
- Het minimale (bruto) inkomen van de huurder(s) bedraagt 3,5 x de maandhuur;
- Huisdieren niet toegestaan;
- Huurder heeft geen (actieve) BKR-registratie;
- Huurder wordt verplicht tot het doen stellen van een waarborgsom van 2 x de maandhuur;
- Huurprijs: € 1.750,-- per maand excl €75,-- servicekosten
- Aanvaarding: in overleg.







Karakteristiek voor dit appartement zijn de hoge raampartijen die zorgen voor een overvloed aan natuurlijk licht, samen met de dikke muren en hoge plafonds die een sfeer van grandeur oproepen.



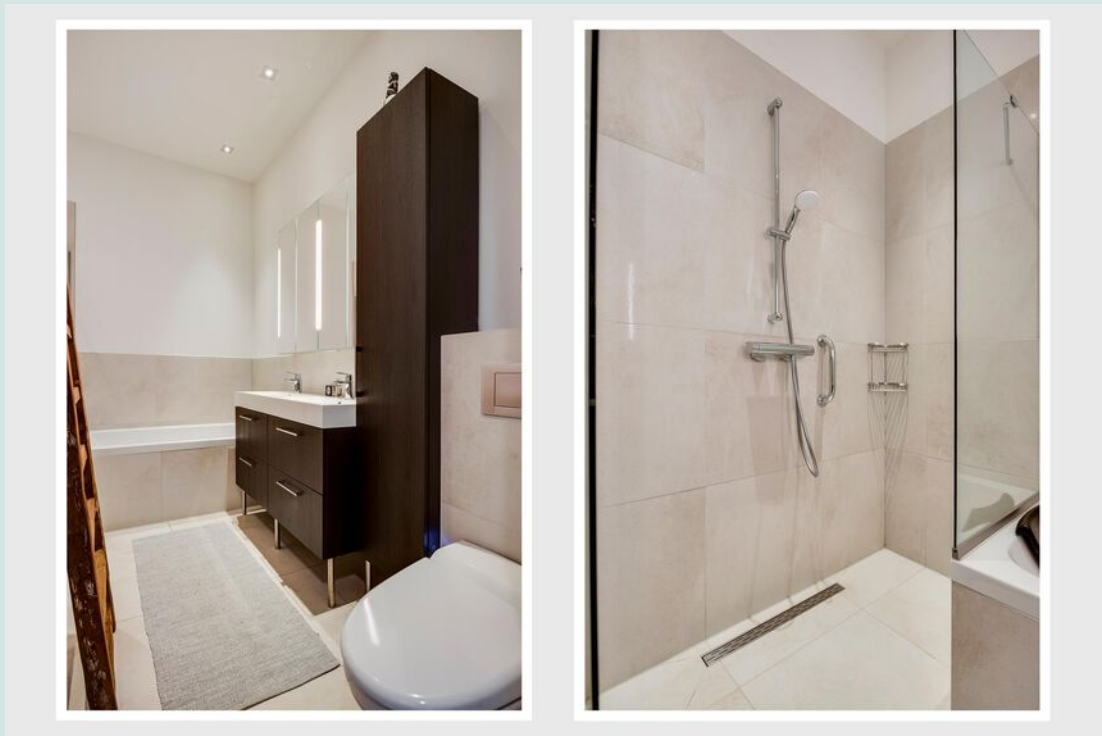


Het appartement beschikt over twee ruime slaapkamers, elk met een eigen en-suite badkamer voorzien van dubbele wastafels, inloopdouches en toiletten.

De aparte opbergkasten en berging met witgoedaansluitingen completeert de indeling.









Het Paleis heeft een statige en historische uitstraling . Achter de imposante gietijzeren toegangspoort van de binnenplaats, bevinden zich een verzameling van zes unieke woningen, elk vol met geschiedenis.

De binnenplaats, onder beheer van de Vereniging van Eigenaren, biedt bewoners de gelegenheid om een bescheiden zitje te creëren, waar men kan genieten van rustige





Appartement

De plattegronden zijn geproduceerd voor promotionele doeleinden en ter indicatie.
 Aan de plattegronden kunnen geen rechten worden ontleend.
 ©MaKeRS Vastgoedpromotie

Objectgegevens

Gemeente: Roermond
Kadastraal perceel: 5656
Gebouwgebonden buitenruimte:
Externe bergruimte: 12 m²

Kadastrale kaart

Uw referentie: ---



0 5 10 15 20 25m

12345 Perceelnummer	Deze kaart is noordgericht	Schaal 1: 500	
25 Huisnummer	Vastgestelde kadastrale grens	Kadastrale gemeente Roermond	
— (black line)	Voorlopige kadastrale grens	Sectie D	
— (yellow line)	Administratieve kadastrale grens	Perceel 5588	
— (red line)	Bebouwing		

Voor een eensluitend uittreksel, geleverd op 20 maart 2024
De bewaarder van het kadaster en de openbare registers

Aan dit uittreksel kunnen geen betrouwbare maten worden ontleend.
De Dienst voor het kadaster en de openbare registers behoudt zich de intellectuele eigendomsrechten voor, waaronder het auteursrecht en het databankenrecht.



JACK FRENKEN

makelaars & adviseurs

Persoonlijke betrokkenheid, zekerheid en gemak. Maar vooral professionaliteit, marktkennis, onderhandelingskracht en persoonlijke begeleiding. Alles wat bij de aan- of verkoop van een huis komt kijken, vindt u bij Jack Frenken onder één dak.



**GOED EN VERTROUWD
VOOR HUIS & HYPOTHEEK!**

NOTITIES

KANTOOR ROERMOND
Graaf Reinaldstraat 1
6041 XB Roermond

KANTOOR ECHT
Gelrestraat 18
6101 EW Echt

T (0475) 335 225
E info@jackfrenken.nl



Gratis parkeren voor de deur



JACK FRENKEN
Financieel Advies