

# MEETRAPPORT

## Scheendijk 16-41 Breukelen

Meetcertificaat type A; op locatie ingemeten

Certificaatnummer: 19-201

Conform de branchebrede meetinstructie  
op basis van de NEN 2580 normering



## Toelichting op het meetrapport

In opdracht van Makelaardij De Compagnie Loenen is door het MeetLoket een NEN 2580 meetrapport opgesteld, waarin de netto gebruiksoppervlakten en bruto inhoud zijn aangegeven. Het meetrapport is opgesteld conform de NEN 2580: 2007 (nl), Oppervlakten en inhouden van gebouwen - Termen, definities en bepalingsmethoden, inclusief correctieblad C1:2008.

## Verantwoording meetrapport NEN 2580

- De meting heeft plaatsgevonden op 29 april 2019, waarbij de maatvoering van alle ruimten zijn nagemeten, genoteerd en gecontroleerd op gebruiksfunctie.
- Indien de woningscheidende muur wordt gedeeld met een naastgelegen binnenruimte is voor de brutovloeroppervlakte-lijn het hart van de muur aangehouden.
- Indien van toepassing is er op de verdieping rekening gehouden met een beperkte stahoogte <1,50 meter, veroorzaakt door een schuine daklijn.

Rekening houdend met de in dit rapport genoemde uitgangspunten en aannames zijn de volgende vloeroppervlakten vastgesteld:

Gebruiksoppervlakte(n) – Wonen	0,00 m2
Gebruiksoppervlakte(n) – Overig inpandige ruimte	0,00 m2
Gebruiksoppervlakte(n) – Gebouw gebonden buitenruimte	0,00 m2
Gebruiksoppervlakte(n) – Externe bergruimte(n)	0,00 m2
Bruto inhoud woning	0,00 m3
Bruto inhoud bergruimte(en)	0,00 m3

Rapport opgemaakt door het MeetLoket naar beste kennis en wetenschap, geheel te goeder trouw.

Bussum, 1 mei 2019

## MEETWIJZEN & DEFINITIES

Bij het bepalen van de vloeroppervlakte is uitgegaan van de norm zoals vermeld in de NEN 2580:2007 en het wijzigingsblad C1:2008. Hieronder volgt een beknopte uitleg van bovengenoemde norm, mits er sprake is van relevantie tot dit rapport. Voor de complete tekst kunt u de norm te raadplegen.

### Brutovloeroppervlakte (BVO)

De brutovloeroppervlakte van een ruimte of van een groep van ruimten is de oppervlakte gemeten op vloerniveau langs de buitenomtrek van de opgaande scheidingsconstructies, die de desbetreffende ruimte of groep van ruimten omhullen.

- Bij bepaling van de BVO wordt niet meegerekend een schalmgat of een vide met een oppervlakte die groter dan of gelijk is aan 4,0 m<sup>2</sup>;
- Indien binnenruimte aan een nadere binnenruimte grenst, moet worden gemeten tot het hart van de desbetreffende scheidingsconstructie;
- Indien een gebouwgebonden buitenruimte aan een binnenruimte grenst, moet het grondvlak van de scheidingsconstructie volledig worden toegerekend aan het BVO van de binnenruimte.

### Gebruiksoppervlakte (GO)

De gebruiksoppervlakte van een ruimte of van een groep van ruimten is de oppervlakte gemeten op vloerniveau tussen de opgaande scheidingsconstructie die de desbetreffende ruimte of groep van ruimten omhullen.

Bij de bepaling van de GO wordt niet meegerekend:

- Een vide indien de oppervlakte daarvan groter is dan, of gelijk is aan 4,0 m<sup>2</sup>;
- Constructieve delen zoals dragende binnen- en buitenmuren en (leiding)schachten en vrijstaande constructies zoals kolommen, indien de horizontale doorsnede daarvan groter is dan, of gelijk is aan 0,50 m<sup>2</sup>;
- Ruimten met beperkte stahoogte; dit is de oppervlakte van vloeren, waarboven de netto-hoogte kleiner is dan 1,50 meter, met uitzondering van vloeren onder trappen.

De gebruiksoppervlakte dient te worden onderverdeeld naar gebruiksfunctie, zoals:

- ruimten met een specifieke woonfunctie;
- ruimten met een specifieke berg- en stallingsfunctie die in exclusief gebruik zijn;
- overige ruimten zoals gemeenschappelijke ruimten, fietsenkelder e.d.

### Buitenruimten

De NEN 2580 kent diverse definities voor buitenruimten. Vanuit een praktisch oogpunt is in dit meetrapport de oppervlakte van buitenruimten zoals balkons en patio's vastgesteld op basis van de netto oppervlakte. Indien er in dit rapport een oppervlakte van een tuin wordt genoemd, is deze uitsluitend indicatief. Voor het exact vaststellen van de oppervlakte van het perceel dient u het kadaster of een landmeter te raadplegen.

## MEETSTAAT

Adres	: Scheendijk 16-41	Meetbedrijf	: het MeetLoket
Plaats	: Breukelen		Nijverheidswerf 38
Object	: Woonhuis (recreatie)		Bussum
Meetrapportnummer	: 19-201	Gemeten door	: A. van den Broek
Meetrapport datum	: 1 mei 2019	Gemeten op	: 29 april 2019
Meetcertificaat	: Type A *		

1e bouwlaag		
Totale oppervlakte bouwlaag	72,10	m2
Correctie nissen, trapgaten, vides, etc.		m2
Overig inpandige ruimte		m2
Totaal oppervlakte Wonen	72,10	m2
Gebouwwebonden buitenruimte		m2
2e bouwlaag		
Totale oppervlakte bouwlaag	35,23	m2
Correctie nissen, trapgaten, vides, etc.		m2
Overig inpandige ruimte		m2
Totaal oppervlakte Wonen	35,23	m2
Gebouwwebonden buitenruimte		m2
3e bouwlaag		
Totale oppervlakte bouwlaag		m2
Correctie nissen, trapgaten, vides, etc.		m2
Overig inpandige ruimte		m2
Totaal oppervlakte Wonen		m2
Gebouwwebonden buitenruimte		m2
4e bouwlaag		
Totale oppervlakte bouwlaag		m2
Correctie nissen, trapgaten, vides, etc.		m2
Overig inpandige ruimte		m2
Totaal oppervlakte Wonen		m2
Gebouwwebonden buitenruimte		m2
externe (berg)ruimte		
bergruimte 1	33,83	m2
bergruimte 2		m2
bergruimte 3		m2

## TOTAAL

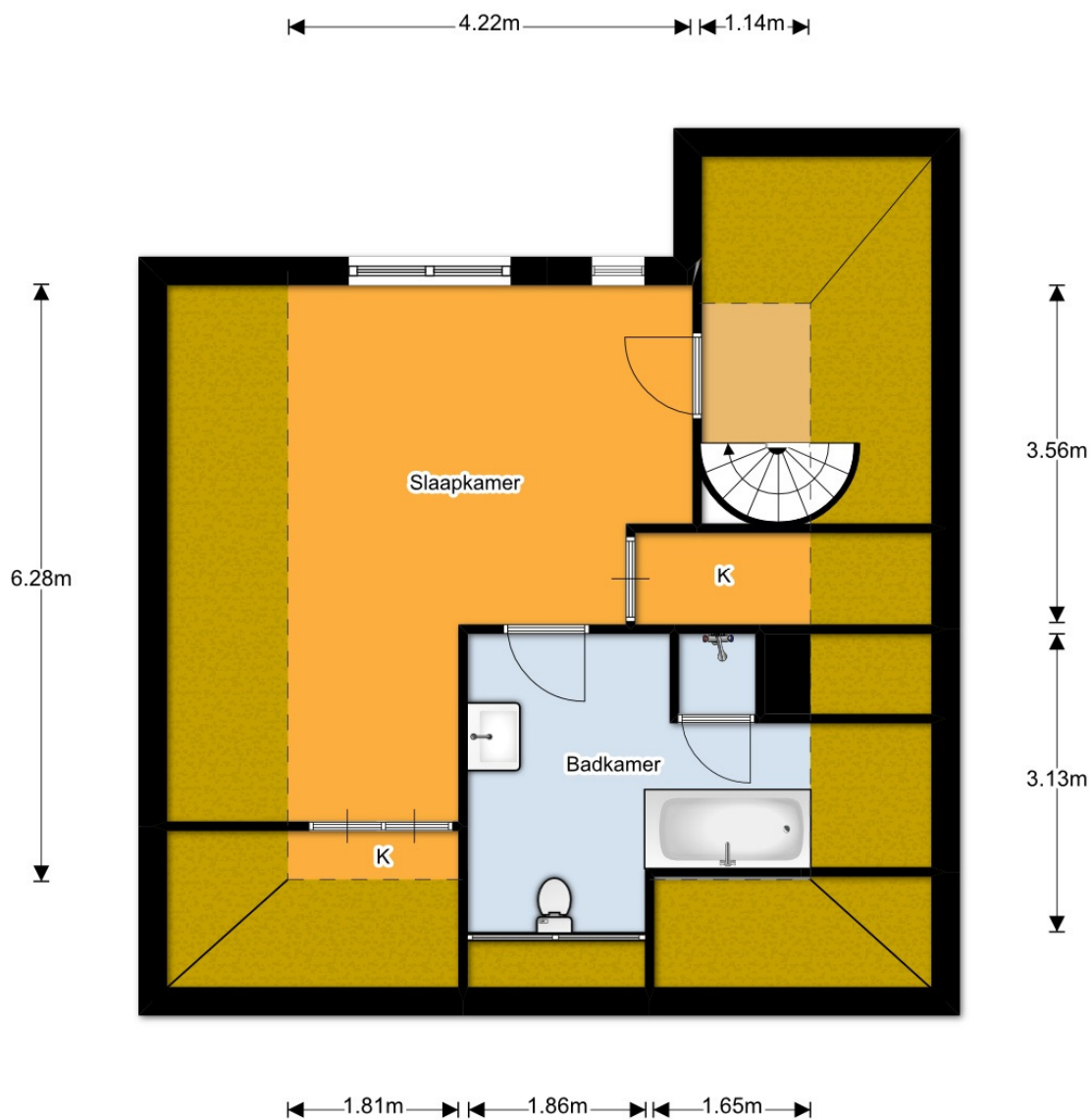
Gebruiks oppervlakte Wonen	107,33	m2
Overig inpandige ruimte		m2
Gebouwwebonden buitenruimte		m2
Externe (berg)ruimte	33,83	m2

Scheendijk 16-41, Breukelen  
Begane Grond



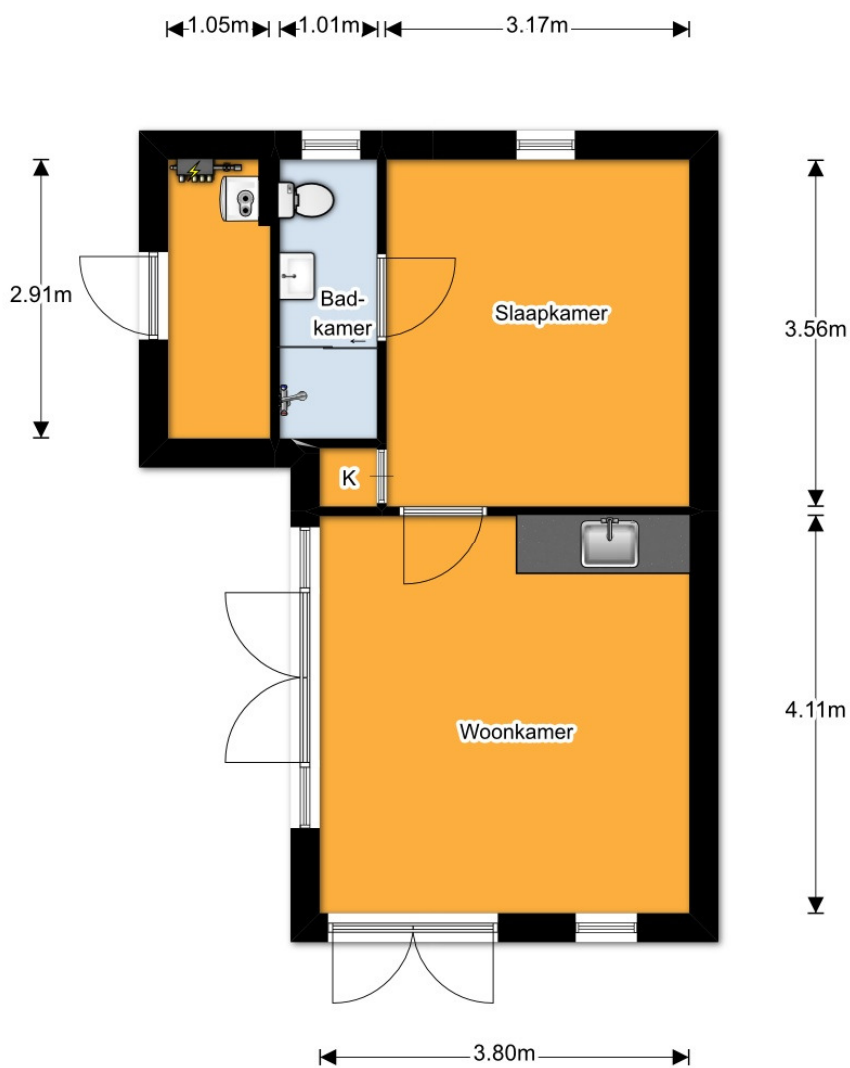
De plattegronden zijn voor promotionele doeleinden en ter indicatie.  
Aan de plattegronden kunnen geen rechten worden ontleend.  
© het MeetLoket

Scheendijk 16-41, Breukelen  
1e Verdieping



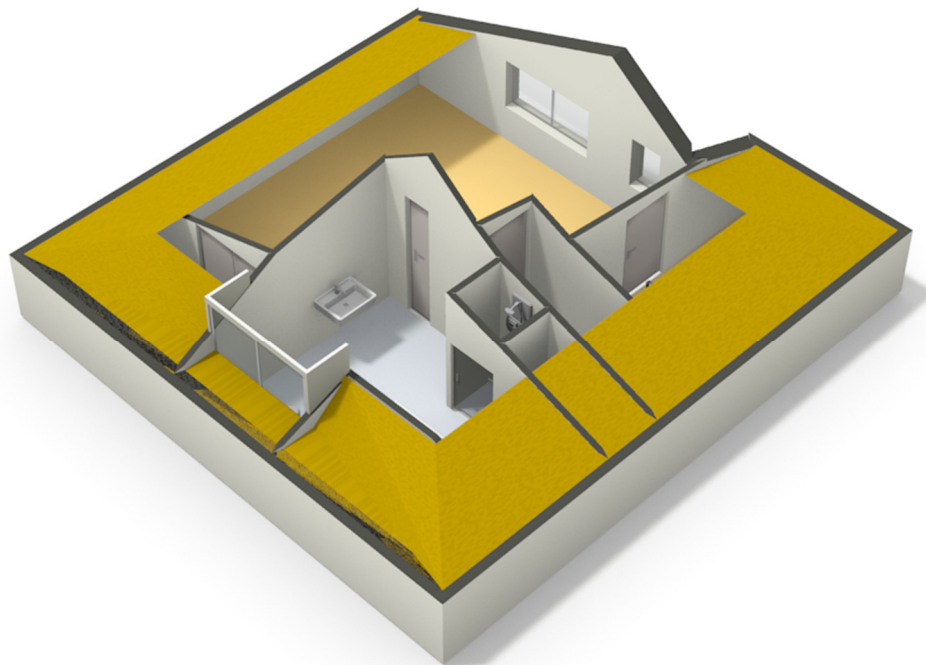
De plattegronden zijn voor promotionele doeleinden en ter indicatie.  
Aan de plattegronden kunnen geen rechten worden ontleend.  
© het MeetLoket

Scheendijk 16-41, Breukelen  
Bijgebouw



De plattegronden zijn voor promotionele doeleinden en ter indicatie.  
Aan de plattegronden kunnen geen rechten worden ontleend.  
© het MeetLoket

1<sup>e</sup> Verdieping



Begane grond





## Bijgebouw

