

Salamander 56 Leusden



Vraagprijs € 715.000 k.k.

Hamersveldseweg 56
3833GS Leusden
www.herbrink.nl



Tel: 033-4950950
Fax: 033-4943208
Mail: info@herbrink.nl



Op een prachtige plek, in de mooie en ruim opgezette wijk Munnikhove-Bosveld, ligt deze royale onder architectuur gebouwde VRIJSTAANDE VILLA met ruime SLAAPKAMER EN BADKAMER OP DE BEGANE GROND. Gelegen op het zuiden met besloten achtertuin uitlopend op een water. De woning is bijzonder van opzet, heeft speelse hoekjes, en verrassende ruimtes. De villa beschikt naast een meer dan royale woonkamer met grote serre over een aparte werkkamer annex Engelse Lounge. Alle wensbare voorzieningen zoals winkelcentrum De Hamershof en een diversiteit aan scholen liggen op zeer korte afstand. Op steenworp afstand ligt het natuurgebied langs het Valleikanaal (Grebbeinie). Even verder bos en heide.

De indeling is als volgt:

- Begane grond:

Entree, ruime hal met garderobe en toiletgelegenheid, ruime slaapkamer met vaste kastenwand en direct toegang tot de badkamer met groot ligbad, aparte douche en dubbele wastafel. Naast de hal is eveneens de bijkeuken met inbouwruimte voor wasapparatuur en een (tweede) koelkast en ook een aparte proviandruimte met buitendeur naar het oprijpad. Direct naast deze ruimte bevindt zich een ruime werkkamer annex bibliotheek/televisiekamer,. De royale tuingerichte woonkamer (70 m²) met direct zicht op een grote vijver heeft een apart zitgedeelte met een modern vormgegeven open haard en serre,. Het eetgedeelte bevindt zich direct naast de halfopen keuken die in hoekopstelling is.

- Eerste verdieping:

Overloop met toegang tot het zonneterras en een aparte ruimte voor de cv-ketel, drie flinke slaapkamers waarvan één slaapkamer met een eigen balkon.

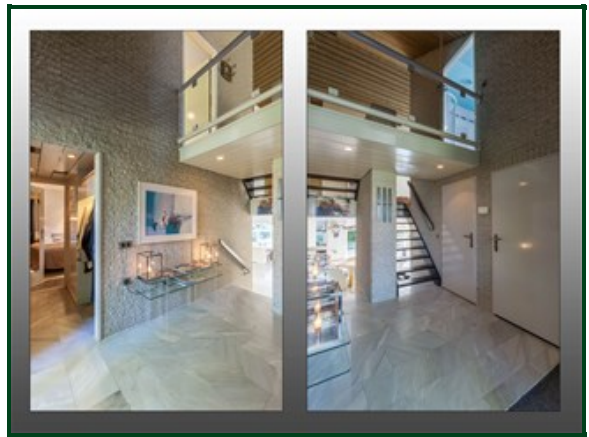
Via een kleine trap is de tweede overloop met vide te bereiken, Vanaf hier komt u in de vierde royale slaapkamer, c.q. tweede werkkamer, met een grote dakkapel en veel bergruimte, en een tweede badkamer, voorzien van een wastafelmeubel, douchecabine en toilet.

Via de achtertuin is een ruime berging te bereiken. De tuin heeft diverse terrassen, twee grote zonneschermen en een mooie vijver. De achtertuin grenst direct aan een waterpartij.

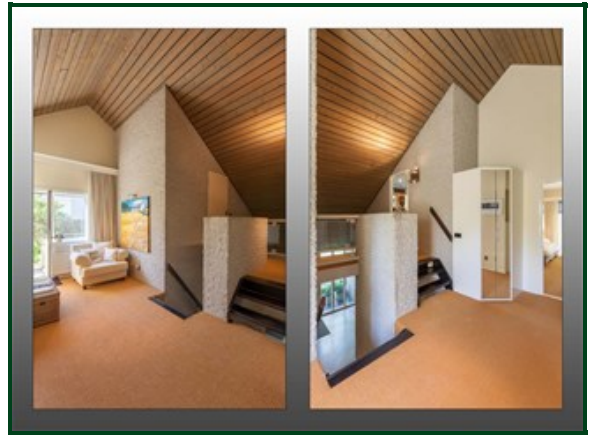
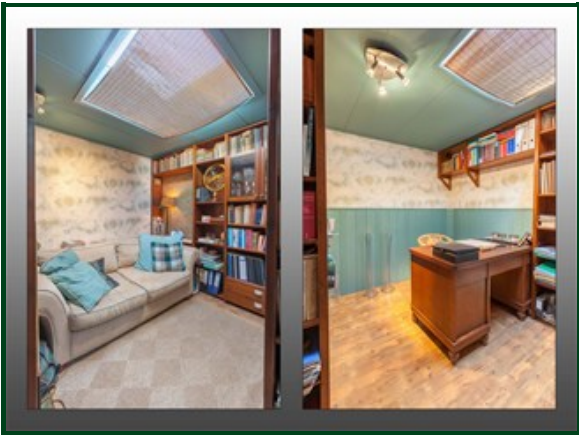
- Parkeergelegenheid op eigen terrein voor twee auto's
- De woning is goed onderhouden en recent aan de buitenzijde geschilderd (2015)
- Vrije ligging en een tuin met veel privacy
- Bijzonder verrassende villa met royaal vloeroppervlak
- Op zeer korte afstand van diverse scholen en sportfaciliteiten

| | |
|----------------------------|---|
| Soort woning | Villa |
| Ligging | Aan rustige weg;aan water;in woonwijk |
| Woonopp | 251 m ² |
| Inhoud | 850 m ³ |
| Perceelopp | 632 m ² |
| Bouwjaar | 1980 |
| Schuur / Berging | inpandig |
| Onderhoud binnen | goed |
| Onderhoud buiten | goed |
| Daktype | zadeldak |
| Verwarming | c.v.-ketel;open haard |
| Voorzieningen | glasvezel kabel;rookkanaal;schuifpui;tv kabel |
| Isolatievormen | dakisolatie;muurisolatie;dubbel glas |
| Wijk | Langenbeek |
| Kadastrale gemeente | leusden |
| Gemeentecode | F |
| Sectie | F |
| Perceel | 4071 |
| Soort eigendom | Volle eigendom |











An advertisement for NVM (Nederlandsche Vereniging van Makelaars). The background is a blue sky with white clouds and a cityscape at the bottom. A sparrow is shown in flight, wearing a blue necktie and a small blue tag around its neck. In the top right corner is the NVM logo. The main text reads "Kies een bevlogen aankoopmakelaar!". Below this, a blue box contains the text "Je krijgt meer voor elkaar met een NVM-makelaar". At the bottom right, the website "nvm.nl" is listed.

Kies een bevlogen aankoopmakelaar!

Je krijgt meer voor elkaar met een NVM-makelaar

nvm.nl







